

LE PETR SUD LOZÈRE EN ACTIONS



un événement **MAI**
à vélo &



Visites inspirantes du PETR Sud Lozère pour les élus du territoire et les membres du comité de programmation du GAL Sud Lozère

Le PETR Sud Lozère agit sur différentes thématiques pour mettre en œuvre le projet de territoire. Les actions sont financées par de l'argent public, principalement des fonds européens mais aussi l'Etat, la région, le département et les collectivités territoriales.

Le PETR Sud Lozère mobilise des compétences, des moyens, des idées pour accompagner l'émergence et la réalisation de projets locaux.

Plutôt qu'une journée en salle, nous vous proposons de changer d'approche avec deux circuits durant lesquels vous pourrez découvrir concrètement les actions engagées, questionner les projets accompagnés, passés, présents, futurs et imaginer les accompagnements à mettre en œuvre sur vos communes.

Les circuits se feront en vélo (covoiturage possible le circuit 1, ou à pied pour le 2).

Cet événement s'inscrit dans trois démarches :

- En mai, c'est le "Joli mois de l'Europe", en référence à la déclaration Schumann du 9 mai 1950, considérée comme la fondation de l'Union Européenne.
- C'est aussi "Mai à Vélo", un festival national pour célébrer le vélo sous toutes ses formes et imaginer d'autres formes de mobilités, décliné dans le Sud Lozère depuis 3 ans.
- Enfin, le "Génie dans le Désert" est un événement organisé par le PETR Sud Lozère pour aborder le développement territorial avec des approches innovantes. Les "Ateliers du Génie" sont des animations, formations, échanges organisés entre deux séminaires afin de mettre en application et en lumière les enseignements.



Cofinancé par
l'Union européenne





Circuit 2 : le 5 juin à St Étienne Vallée Française



9h15 - RDV à la mairie de St Étienne VF. Cécile Urrusty, vice-présidente mobilité et cadre de vie pour la Communauté de Communes Cévennes Mont Lozère et Valérie Behr présenteront deux projets de la mission mobilité : l'acquisition des Vélos à assistance électriques et le projet de Transport solidaire.

10h - Nous aurons la présentation de l'atelier mutualisé qui reflète l'investissement des acteurs économiques privés avec Fabien Dubreuil (apiculteur), Maxime Raëlle (brasseur) et Elsa Antérieux (agricultrice). Sylvain Lhuillier expliquera les formes d'accompagnement d'acteurs privés que le PETR peut proposer.

10h40 - Par la visite de la cour d'école renaturée, nous découvrirons une opération clé de la stratégie du programme Leader avec Hélène Dubois (élue école) tout en découvrant le programme Leader et les opérations finançables par Delphine Bénard et Audrey Molis.

11h 45 - Départ en vélo de la mairie vers La Fare (1.7km de route facile) ou à pieds.

12h - Floriane Rouge présentera l'accompagnement du PETR sur le foncier agricole qui sera illustré par Elsa Antérieux, locataire qui présentera son projet agricole et de camping à la ferme.

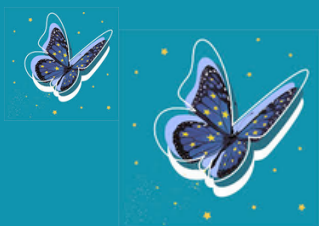
Sylvain Lhuillier en profitera pour présenter le type d'accompagnement que le PETR Sud Lozère peut proposer aux collectivités (exemple d'un bâtiment communal).

12h45 - Un repas sera partagé à partir des produits de la ferme et des produits locaux.

Retour prévu à la maire au plus tard à **14h**

Info pour ceux qui feraient le circuit en vélo :

Circuit sur route avec dénivelé modéré. Aller-retour par le même chemin. Prêt de VTC à assistance électrique sur place (nombre limité).

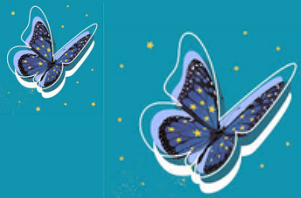


LE PETR SUD LOZÈRE EN ACTIONS



un événement **MAI** *à vélo* &





LE PETR SUD LOZÈRE EN ACTIONS



un événement **MAI**
à vélo &



Informations pratiques

La plupart des visites seront en extérieur. Portez une tenue adaptée à la météo.

Transport

Le PETR peut organiser des covoiturages pour vous rendre au point de départ. Indiquez nous votre besoins et votre disponibilité pour transporter d'autres personnes.

Les deux circuits seront proposés à vélo.

Le PETR Sud Lozère peut prêter des vélos à assistance électrique (en nombre limité) mais vous pouvez aussi venir avec votre propre matériel.

Vous pouvez en faire la demande lors de l'inscription.

Si vous êtes équipés, n'oubliez pas de prendre casque et gilet fluorescent. Des gilets pourront être prêtés si nécessaire.

Dans tous les cas, portez une tenue adaptée à cette pratique.

Le circuit 1 sera aussi proposé en covoiturage. Nous nous organiserons le jour même.

Le circuit 2 pourra être fait à pied, par un chemin. Portez des chaussures adaptées.

Repas

Le PETR fournira des repas et des boissons lors des animations. Si vous avez des allergies ou intolérances alimentaires, merci de nous en tenir informés.

Pour les cyclistes du circuit 1, vous pouvez prévoir une gourde supplémentaire en cas de besoin sur la route.

Contact et inscription

Chargée de mission mobilité : Valérie Behr - mobilite@petr-sudlozere.fr

Chargées d'animation Leader : Audrey Molis et Delphine Benard - leader@petr-sudlozere.fr

04 66 45 26 38

Inscription en ligne : <https://framaforms.org/inscription-1758724825>

Inscription



Cofinancé par
l'Union européenne

